




Ontwikkelingen rond het Paterswoldsemeer of Harense Plas?

Renée Bekker

Michel van den Bogaert



Tijdens warme zomers: Blauwalg.....
Het water wordt in de loop van het voorjaar
troebel en blijft dat de hele zomer.



In beschutte delen
groeit het hele
oppervlakte dicht met
flap en kroos.

De waterkwaliteit kan beter.
Veilig zwemwater?

Europese KRW 2000

Waterschap bepaalde doelen voor de Harense Plas.

Betere waterkwaliteit Helder water

- Minder algen.
- Meer waterplanten.
- Andere vissoorten
- Schoner
- Variabel peil
- ...

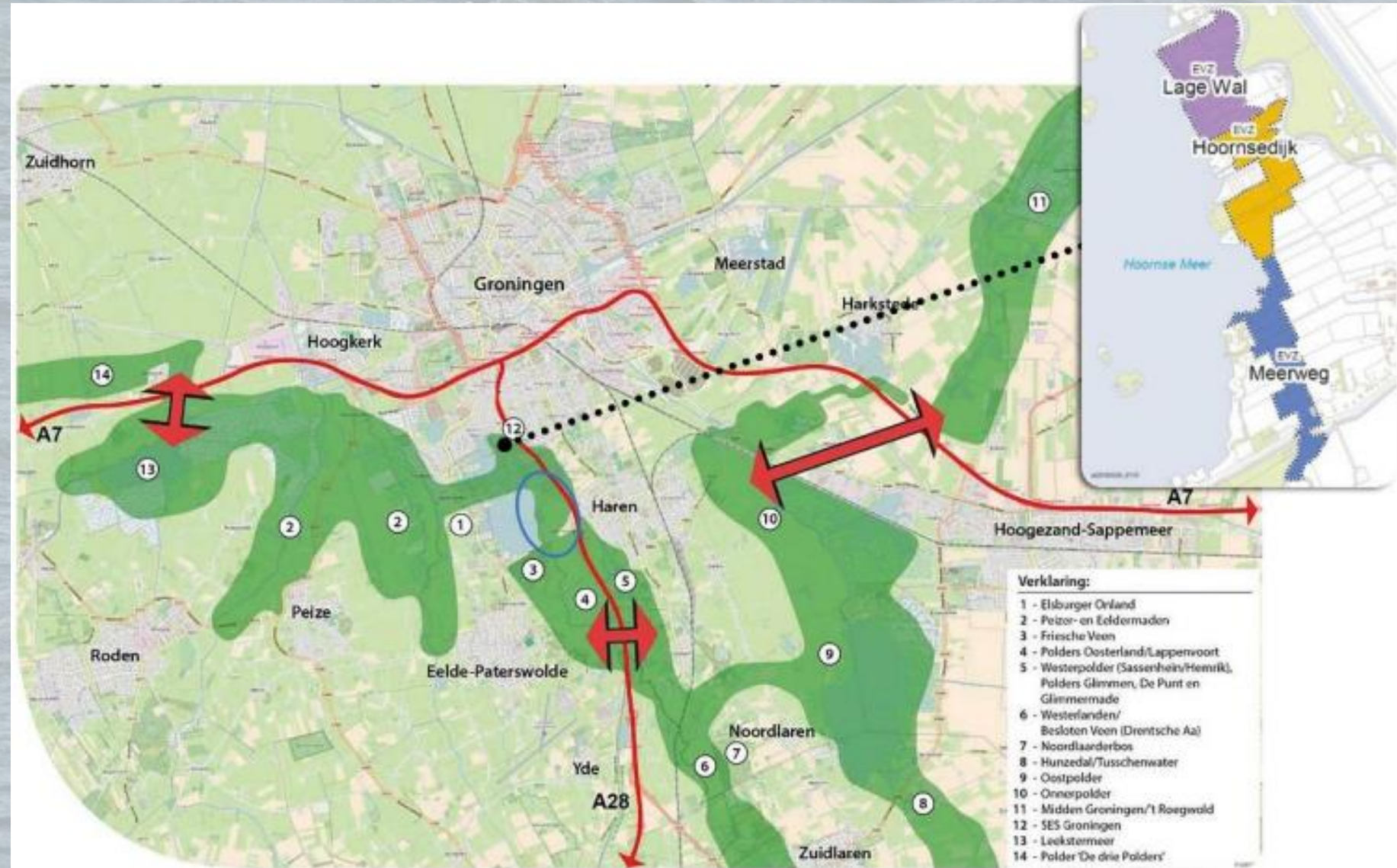


Provinciale Omgevingsverordening -> NNN

Ecologische verbindingen

Doelsoorten:

- Bever
- Otter
- Kleine marterachtigen:
 - Hermelijn
 - Wezel
 - Bunzing
- Heikikker
- Poelkikker
- Ringslang



Verbeteren én verbinden

- Twee aparte projecten met raakvlakken;
- Verschillende uitvoerende partijen;
- Andere planning.

A large body of water with small ripples and a few ducks swimming.

Verbeteren waterkwaliteit

Hoe een betere waterkwaliteit te bereiken?

- Door aanleg van 25 Ha moeras in het meer.
- Door verlaging van aanvoer van fosfaat.
-

Voorlichtingsbijeenkomst ontaarde bijna in massaal bezochte protestbijeenkomst

Want:

- ~~1. Verlies aan wateroppervlak voor sport en recreatie.~~
2. Waterplanten veroorzaken hinder voor sport en recreatie.

Waterplanten blijven aan de boot hangen en remmen sterk.

A photograph of a sailboat with a white sail featuring a red sunburst logo and the number '58360' (written upside down). The boat is on a body of water with other sailboats in the distance under a cloudy sky. The text 'Waarom gaat mijn boot ineens minder hard?' is overlaid on the image.

Waarom gaat mijn boot ineens minder hard?

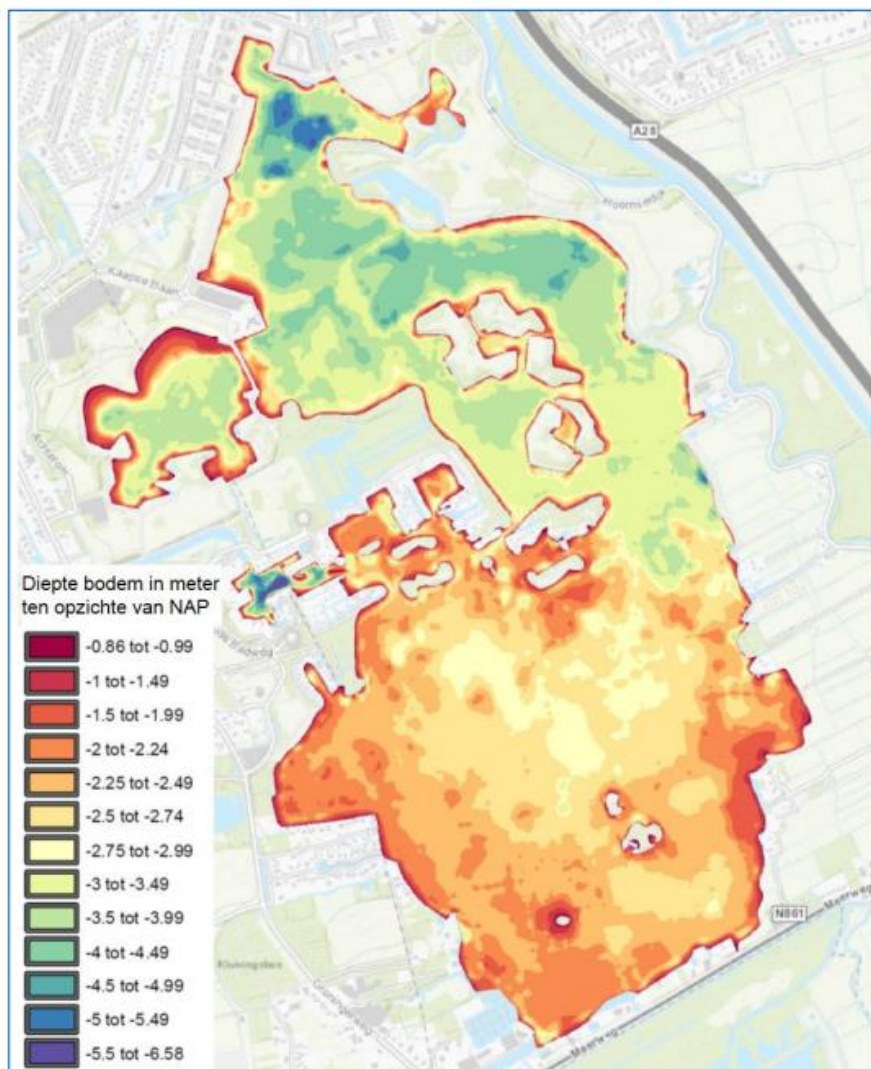
**Stuurgroep met belanghebbenden werd opgericht.
De opdracht was: Vind het compromis.**

Helderder water en waterplanten

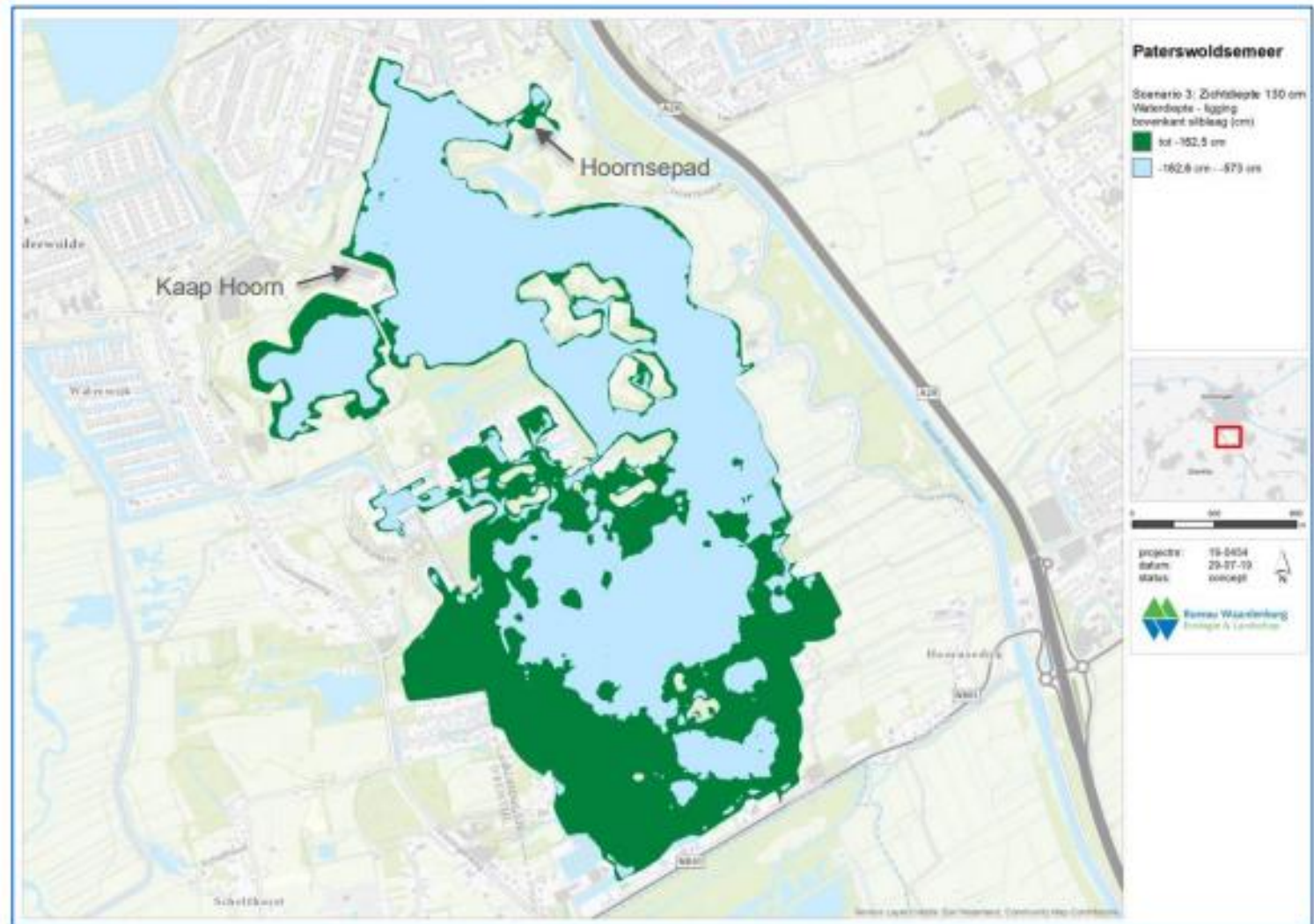
Uitgangspunten:

- Waterplanten hebben in het voorjaar zonlicht nodig op de bodem.
- Het doorzicht en de diepte zijn bepalend voor waterplantengroei.

Hoe is het doorzicht in de Harense Plas en hoe diep is die?



Figuur 1 Dieptekaart van het Paterswoldsemeer, het Hoornsemeer en de Hoornseplas in 2017. Gemeten is de ligging van de bovenkant van de onderwaterbodem (sliblaag) in meter ten opzichte van NAP. Omdat het waterpeil een niveau heeft van circa -0,9 meter ten opzichte van NAP, is de waterdiepte gelijk aan de diepteligging van de onderwaterbodem min -0,9 meter (bron kaart: Medusa Explorations BV).



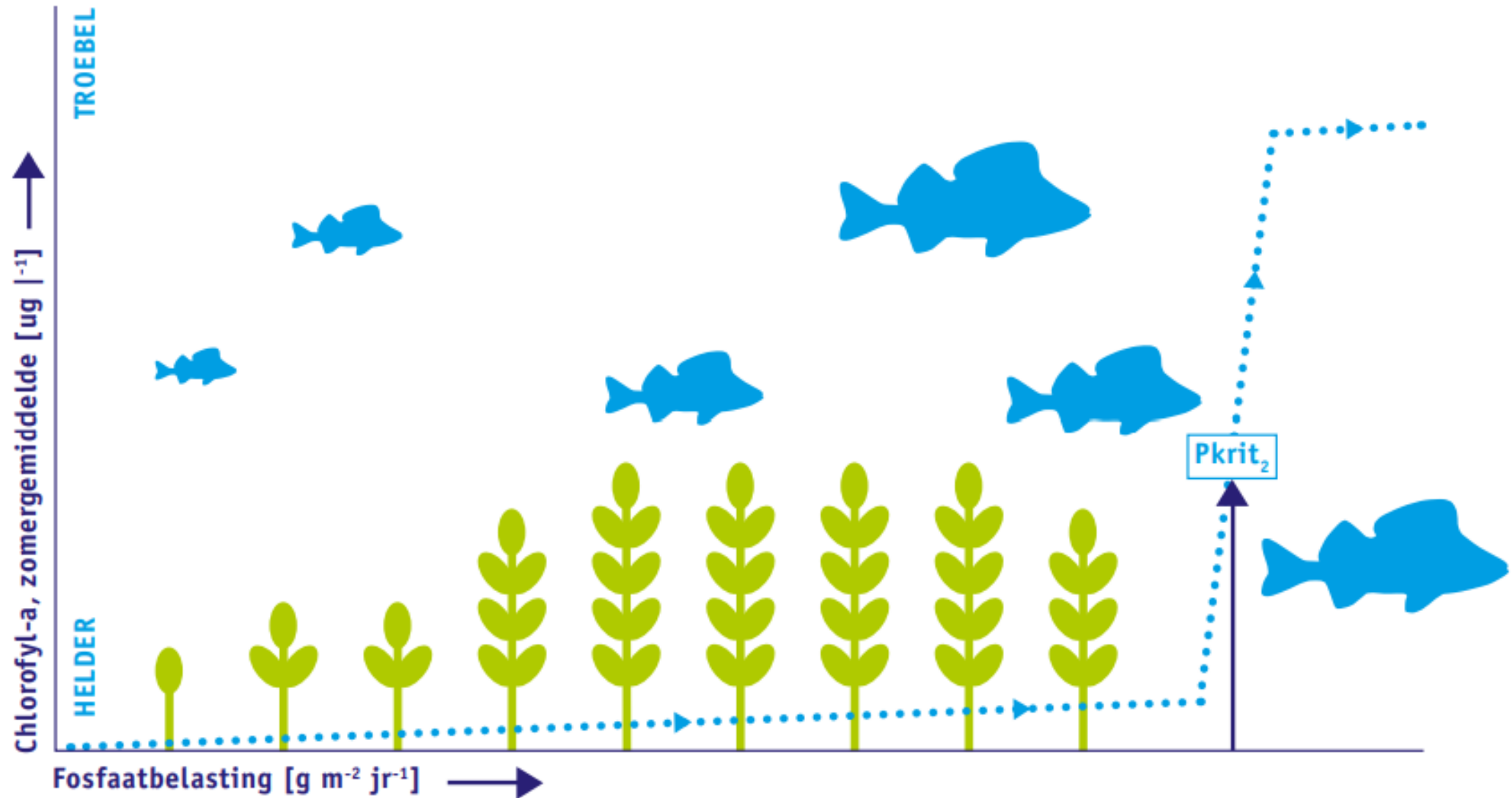
Figuur 7 In groen de gebieden waar we waterplanten kunnen verwachten bij een zichtdiepte van 1,3 meter in het Paterswoldsemeer, het Hoornsemeer en de Hoornseplas; door de aanwezigheid van dikke sliblagen verwachten wij een minder sterke uitbreiding in de westhoek.

Helderder of troebel: twee stabiele toestanden

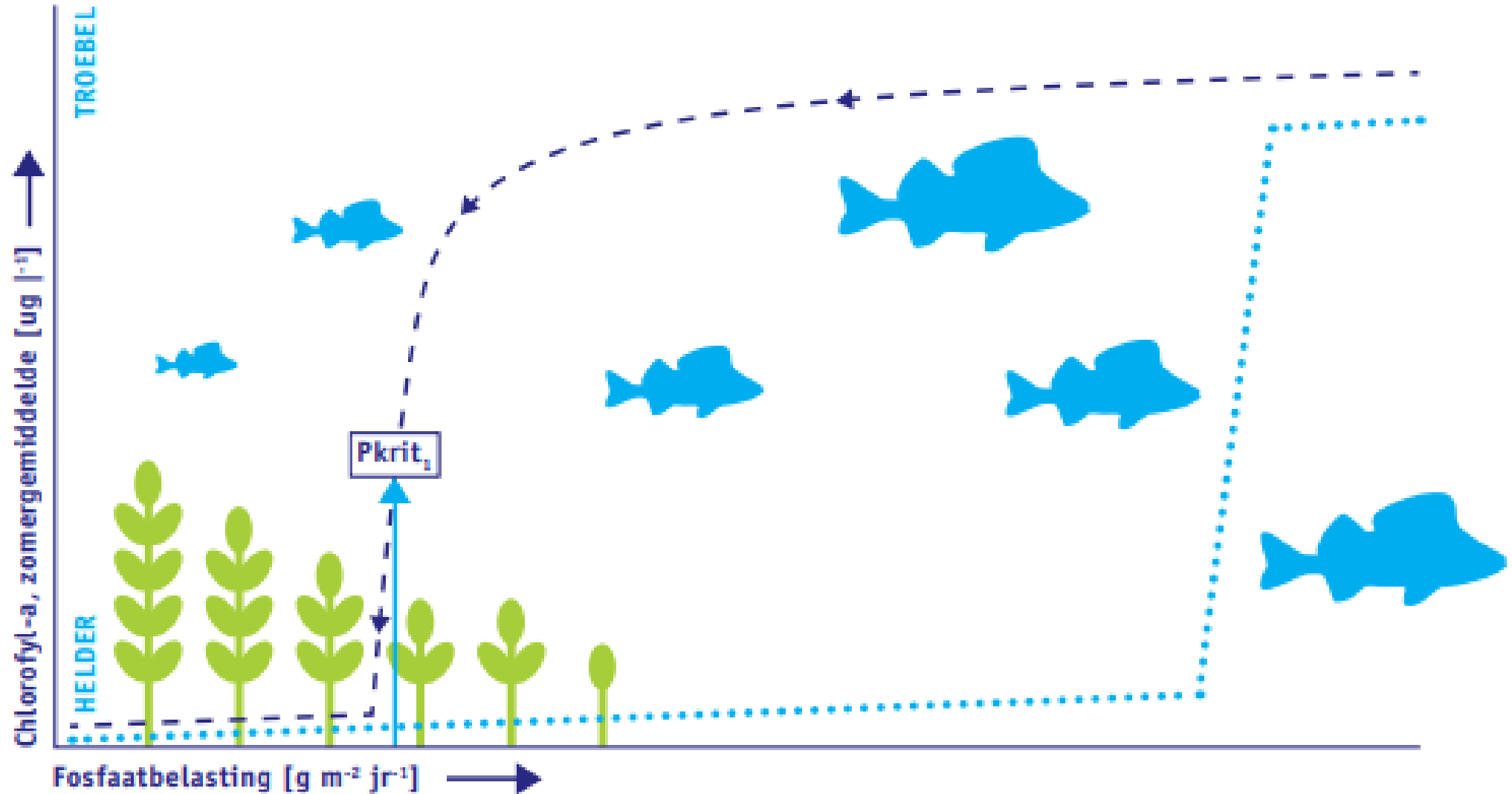
In een **troebele plas** krijgen waterplanten op de bodem te weinig licht en kunnen algen de voedingstoffen (fosfaat) opnemen en groeien. Brasems nemen toe en woelen de bodem om.

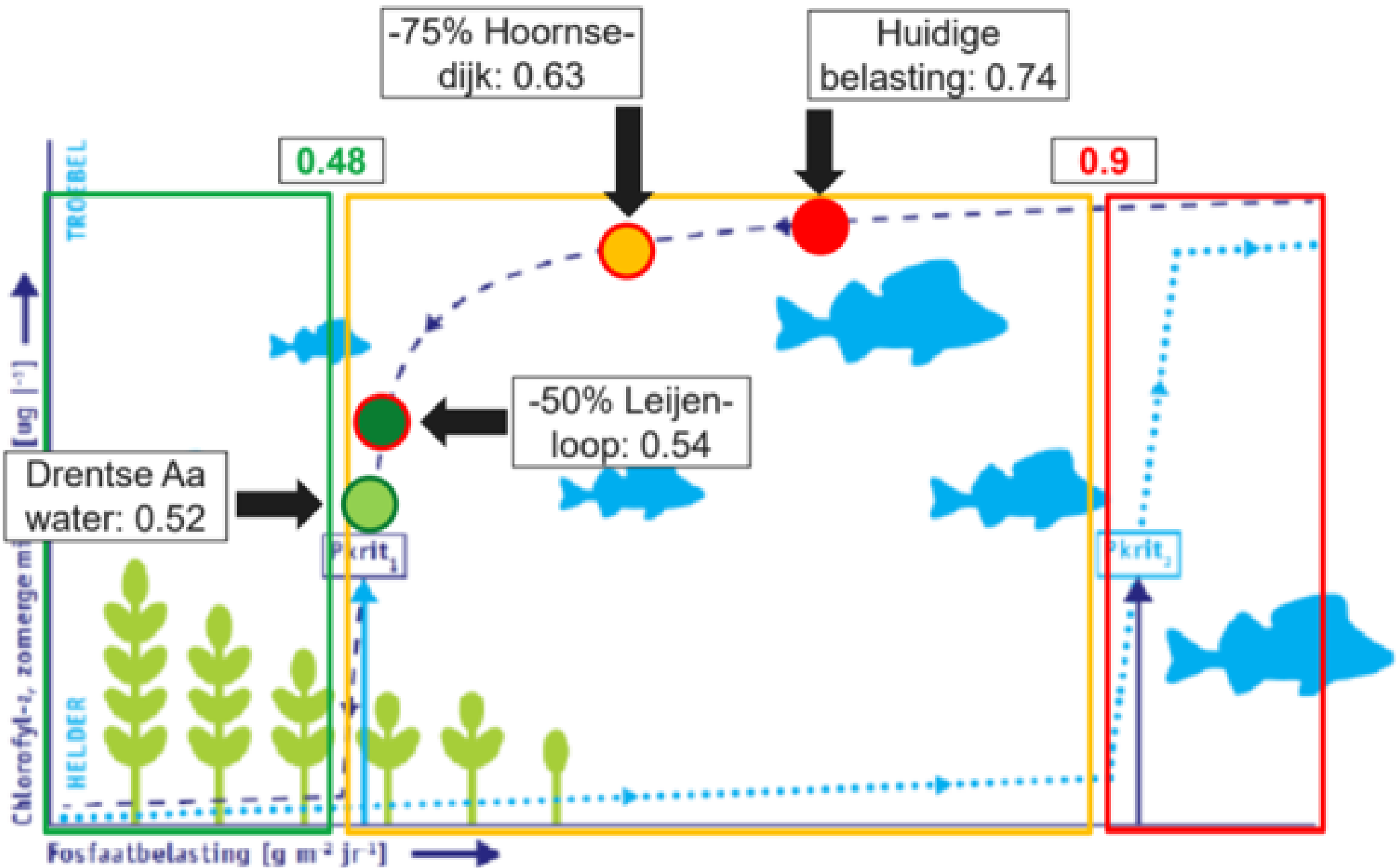
In een **heldere plas** komt er zon op de bodem en kunnen de hogere waterplanten snel de voedingstoffen (fosfaat) opnemen en groeien. Het water blijft helder. Roofvissen nemen toe. Watervlooien nemen toe. Watervlooien eten algen.

Omslag van helder naar troebel



Omslag van troebel naar helder





Helderder water en waterplanten

Doorzicht is te meten met een Secchi-schijf

De diepte waarop een zwart/witte schijf van 20 cm nog net zichtbaar is, is een maat voor het doorzicht en ook voor hoe diep het zonlicht kan komen.



Helderder water en waterplanten



Conclusie van ingevlogen waterplantenexpert:

- Waterplanten hadden nu ook al een probleem kunnen geven, gezien het fosfaatbelasting. Waterplanten hebben echter moeite om zich te vestigen op de zachte bodem.

Aannames over relatie doorzicht – planten – fosfaat juist?

- Windrichting en -kracht
- Soorten
- Omwoeling
- Beschutting
- Bodemmateriaal
- Klimaatverandering
- ...



Paterswoldsemeer KRW-maatregelen fase 3

Overzichtskaart

Legenda

-  Vissenbos
-  Vissenhotel
-  Reeds gerealiseerde locatie
-  Te realiseren locatie
-  Natuurlijke begroeiende zone
-  Mogelijk aanvullende locatie

1. Noordoosthoek Hoornsemeer
2. Halve Manen
3. ~~Slenk Hoornsepad~~
4. Peter van Ovenland
5. De Zwaarden
6. Zomers Buiten
7. Neerwolde
8. Slakkeneiland
9. ~~Dubbeltjesland~~
10. Heemstede
11. Raittop
12. Palen bij Loetje
13. Vaarverbinding Eelderwolde
14. Ten noorden van de Oude Badweg
15. Meerschapsboerderij
16. ~~Lage Wal~~
18. Leijenloop
- A. Vissenbossen Scandinavisch Dorp
- B. Vissenbossen Meerschapsboerderij
- C. Vissenhotels onder steigers Hoornsepad
- D. Drijvende planteneiland Rietschans

opdrachtgever: Waterschap Noorderzijvest

 **ARCADIS** Design & Consultancy
for natural and
built assets

datum: 25-10-2022 C03081.000299

schaal (A4): 1:16.000



Natuurvriendelijk oevers en - zones

Vissenbossen

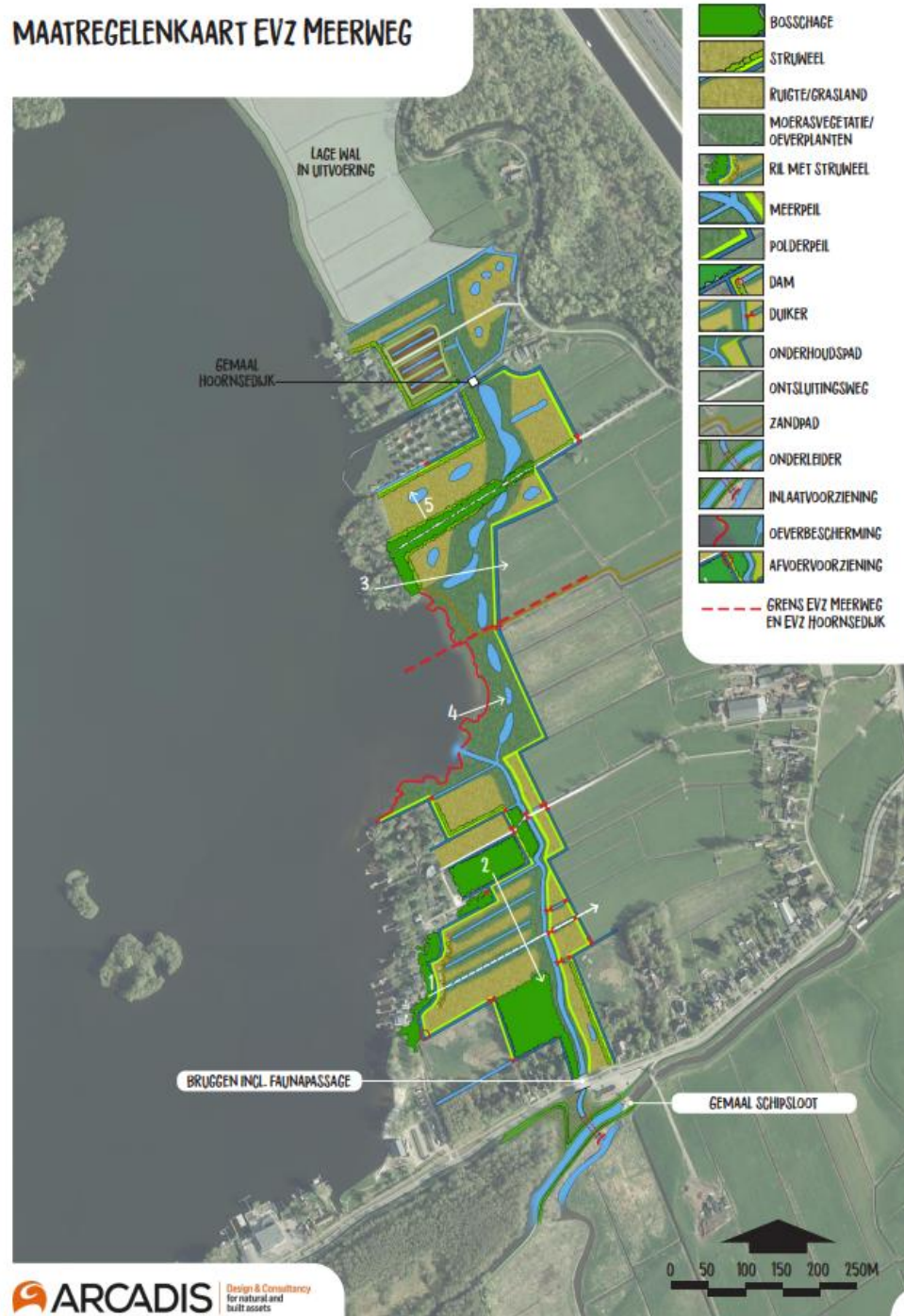
Vissenhotels

Vermindering bladinvall

Preventief maaien

Herplant bomen en struiken

MAATREGELENKAART EVZ MEERWEG

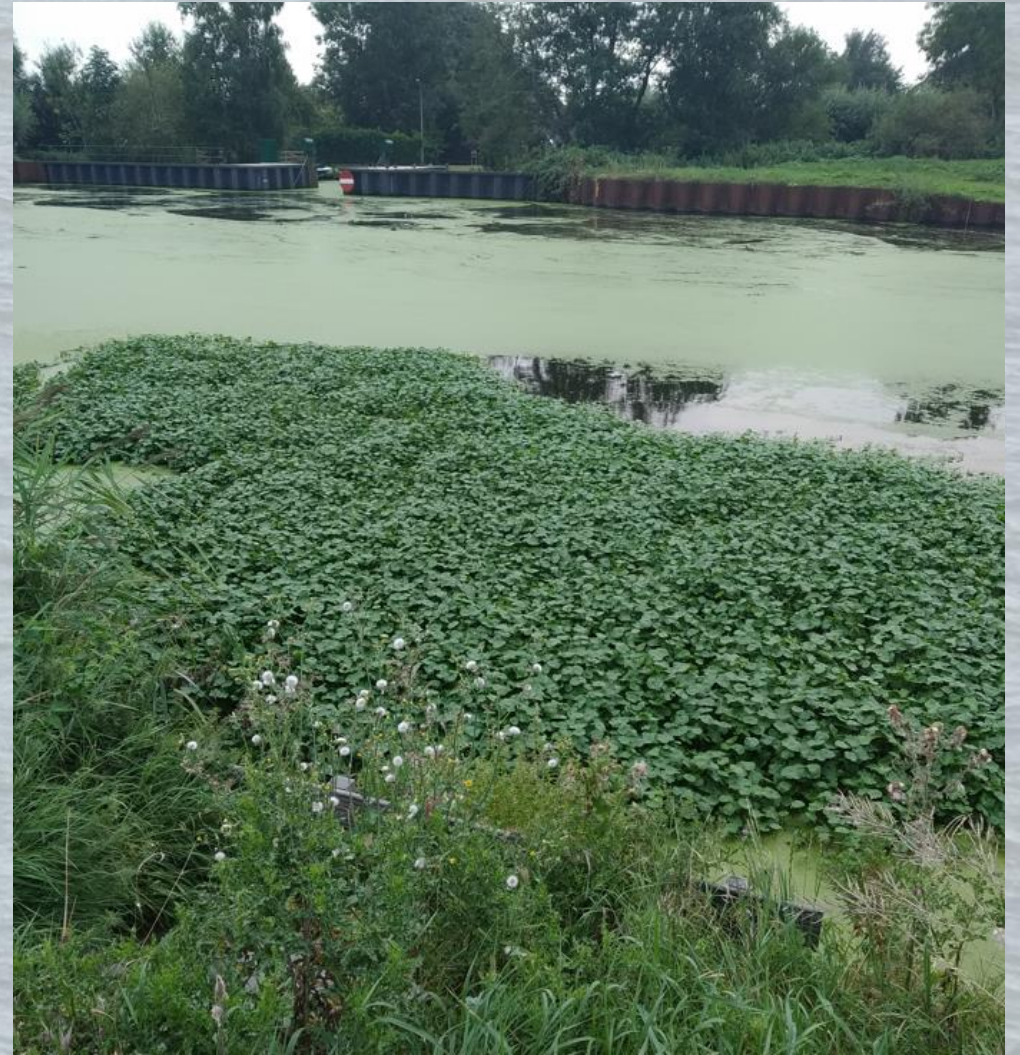


Invasieve exoten

- Waterwaaier



Grote waternavel



Verbinden

Werkzaamheden voor ecologische verbindingszone aan Meerweg gestart

📅 13 mei 2022

Na een voorbereiding van ruim 10 jaar kunnen de werkzaamheden voor de ecologische verbindingszone bij de Meerweg in Haren beginnen. Gedeputeerde Johan Hamster gaf daarvoor het startsein op vrijdag 13 mei. Er komt een verbinding tussen de Drentsche Aa en het Paterswoldsemeer, waarmee schoon beekwater naar het meer wordt aangevoerd. Ook komt er een brug met een faunapassage en wordt het gebied natuurvriendelijk ingericht.



[Aanleg Faunapassage](#)

A dense thicket of green and brown leaves, possibly a forest floor or a large bush, with the word 'Vragen?' overlaid in white text.

Vragen?



